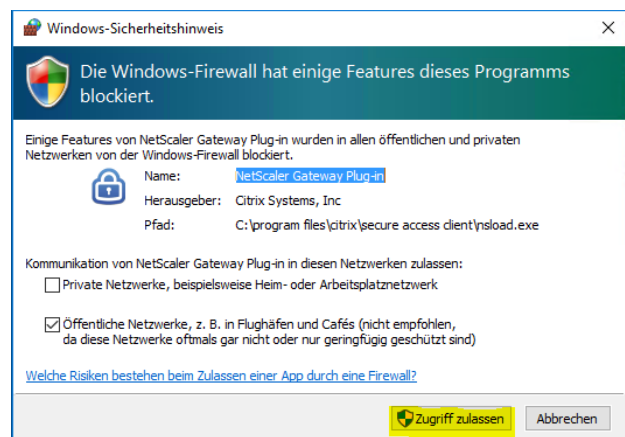


McAfee

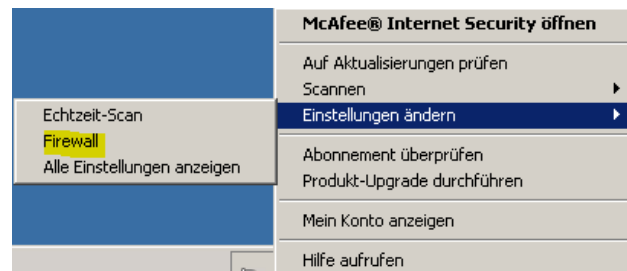
Einstellungen für KV-Ident Plus

Mit McAfee 2016/2017 Internet Security funktionieren Installation und Inbetriebnahme des Citrix Netscalers in der Regel problemlos. Es bedarf keiner weiteren Einstellungen. Gegebenenfalls ist es erforderlich, die Einstellungen für die Windows-Firewall (Win10) anzupassen.

Sollte ein Sicherheitshinweis der Windows Firewall aufpoppen, lassen Sie den Zugriff des NetScaler Gateway Plug-ins per Klick auf die Schaltfläche „Zugriff zulassen“ zu (siehe Abbildung).

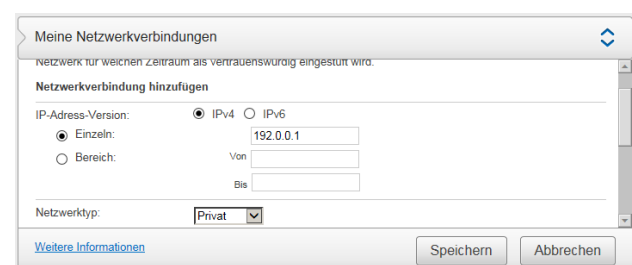


Anschließend in der Systray (Taskleiste) mit der rechten Maustaste auf das Symbol von „McAfee“ klicken und „Einstellungen ändern / Firewall“ wählen.

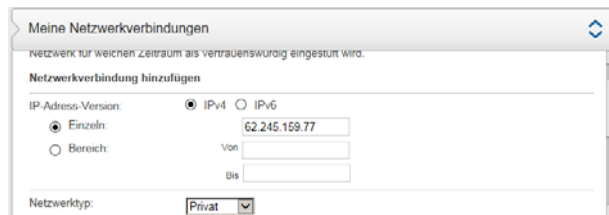


Anschließend können über „Meine Netzwerkverbindungen“ unter „Hinzufügen“ die entsprechenden Netzwerke hinzugefügt und konfiguriert werden.

Netzwerkadresse
 „192.0.0.1“ (Router/Gateway der KVB)
 eintragen und „Speichern“.



Netzwerkadresse
„62.245.159.77“ (kvident-plus.portal.kvbawue.de)
„Hinzufügen“ und „Speichern“.

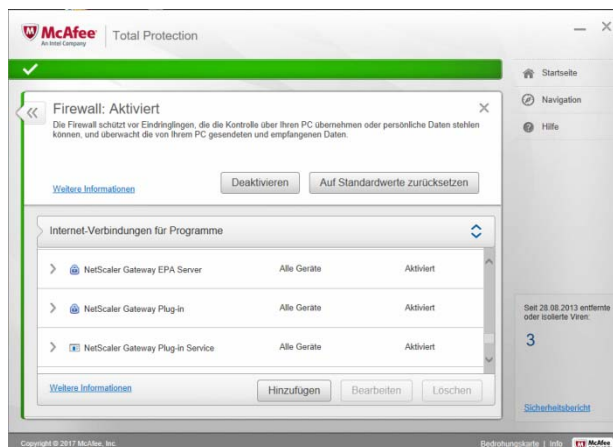


Anmerkung: Wählen Sie den „Netzwerktyp“ entsprechend Ihres Systems aus!

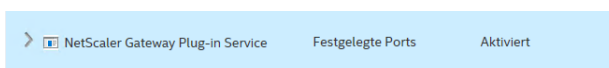
Optional lässt sich in der Beschreibung der Text „KV-Ident Plus, nicht löschen!“ hinzufügen/eintragen.

Bei neueren Versionen entfallen die oben genannten Einträge!

Bei neueren Versionen müssen zudem noch unter „Internet-Verbindungen für Programme“ die Einstellungen so angepasst werden, dass NetScaler Gateway EPA-Server, NetScaler Gateway Plug-In und NetScaler Gateway Plug-In Service jeweils für „Alle Geräte“ auf „Aktiviert“ stehen. (siehe Abbildung).



Der „NetScaler Gateway Plug-in-Service“ wird erst mit dem erstmaligen Aufbau der VPN-Verbindung hinzugefügt und steht standardmäßig auf „Festgelegte Ports“. Es sollte aber auf „Alle Geräte“ stehen.



Für weitere Fragen stehen wir Ihnen gerne montags bis freitags von 8 bis 16 Uhr zur Verfügung.

Benutzerbetreuung Online-Dienste:

Telefon: 0711-7875-3555

Fax: 0711-7875-483777

E-Mail: mitgliederportal@kvbawue.de